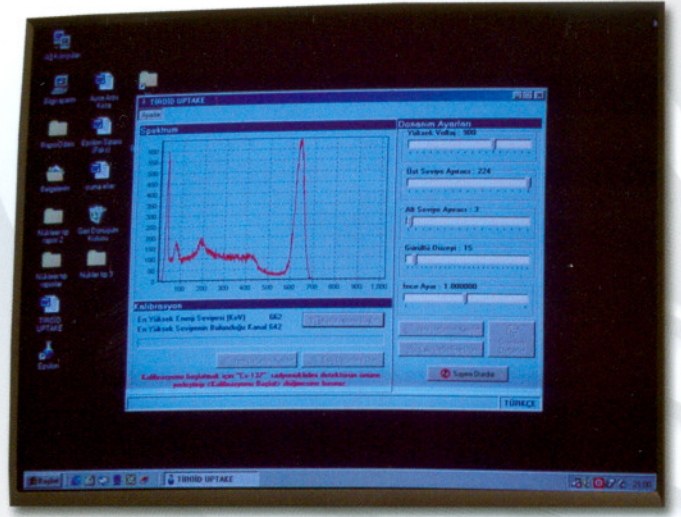


# GAMMA EXPERT Kuyu Tipi Gama Sayıcı



- NaI (TI) kuyu tipi detektör
- 15 keV - 3 MeV enerji aralığı
- Çok kanallı analizör
- USB bilgisayar bağlantısı ile veri ve enerji iletimi
- Radyonüklid seçimi, pencere ayarı, sayım zamanı veya toplam sayım seçeneği
- Laboratuvar geri-plan aktivite ölçümü
- CPM Hesaplaması
- Sayım sırasında spektrum, toplam sayım ve geçen zamanın görülmesi
- İngilizce Türkçe kullanım



#### Kristal ve PM Tüpü

- Kristal Tipi : Nal (TI)
- Kristal Boyutları : 51x85 mm
- Toplam Boyut : 51x215 mm
- Kuyu Genişliği : 19mm
- Kuyu Aktif Derinlik : 38mm
- PMT Büyüklüğü : 130mm
- Enerji Aralığı : 15keV-3MeV

#### Detektör Zırhlama

- Demir kasa içine 25mm kalınlığında Kurşun Zırh.
- Genişlik : 180 mm
- Yükseklik : 385 mm

#### Çok Kanallı Analizör

- 32 bit , 1024 Kanal

#### Spektrum Parametreleri

- Spektrum Genişliği : 1024 Kanal
- Kanal/bit oranı : 32
- Çalışma Modu : PHA , ops. MCS
- Hafıza : 2000 Kanal

#### Yazılımla Ayarlanan

- Yüksek Voltaj
- Üst Seviye ayırıcı
- Alt Seviye ayırıcı
- Gürültü seviyesi
- Hassas kazanç ayarı
- Kazanım boyunca spektrum gösterimi, en yüksek pik'e bağlı otomatik kanal seçimi

#### Kalite Kontrol

- Detektör hassasiyeti
- Detektör güvenilirliği
- Ki-Kare test

#### Donanım Gereksinimi

- Min P III 600 Mhz
  - 1 USB boş slot
  - CDROM
  - Min 256 Mb Ram
  - Ms Windows 98 veya yukarısı
- Minimum yukarıdaki özellikleri taşıyan normal bir PC yeterlidir.

#### Programlanabilir kontroller

- Kazanç : x0,5000-x2,0000
- Ön ayarlı zaman : 0,1 - 10<sup>6</sup> sn.

#### Sinyal işleme

- ADC : Dahili Wilkinson
- Çevrim oranı : 1024 Kanal
- Yükselme zamanı : 1 µs
- DT doğrulama : Yazılım kontrollü dead time doğrulaması
- LLD : 255 adım, yazılım kontrollü
- ULD : 255 adım, yazılım kontrollü

#### Arabirim

- USB arabirim , standart 5m kablo ile

#### Yüksek Voltaj

- 0 - 1200 volt ,1mA
- ( 5V USB arabirimden beslemeli )